

卓越

PROGRESS

成功

KNOWLEDGE

股票代號 2496

72
experience

education





目錄 Contents

01

卓越成功集團概況

Success Prime
Corporation Overview

02

經營實績

Operating Results

03

未來佈局及展望

Future Prospects



01

卓越成功集團概況

Success Prime Corporation
Overview





集團簡介

公司名稱	卓越成功股份有限公司
組織創立時間	1991 年 6 月 15 日
總部位置	台北市中正區忠孝西路一段50號22樓之11
產業類別	教育服務業
主要產品及服務	國小至高中升學課程教學、教育平台營運、 師資與課程管理、數位教學服務
實收資本額	新台幣191,004,400元
員工人數	218人
全台主要據點	台北、新北、新竹、台中、台南、高雄





歷史沿革

- 1991 公司成立
- 2002 成功在台灣證券市場上市
- 2012 正式更名為「卓越成功股份有限公司」
- 2017 取得陳立教育事業股份有限公司100%股權
- 2018 合資設立卓越教育諮詢股份有限公司，持股比例51%
- 2019 取得創思數位科技股份有限公司100%股權，並變更其公司名稱為「陳立小學堂股份有限公司」
台灣證券市場上市公司掛牌產業類別由通信網路類股改為其他類股
- 2020 合資設立禮仁教育股份有限公司，持股比例60%
取得卓越教育諮詢股份有限公司49%股權，持股比例增加至100%，並變更其公司名稱為「易禾事業股份有限公司」
- 2022 踏足成人職能教育，取得學米股份有限公司47.43%股權
- 2023 陳立教育與FarHugs遠距抱抱攜手合作，參與鳴醫股份有限公司現金增資
- 2024 拓展國際華語市場，合資設立卓越全球股份有限公司，持股比例75%
處分學米股份有限公司27.43%股權，持股比例20%
- 2025 合資設立印尼「PT Prima Dunia Indonesia (PDI) 」持股99.9%



02

經營實績

Operating Results





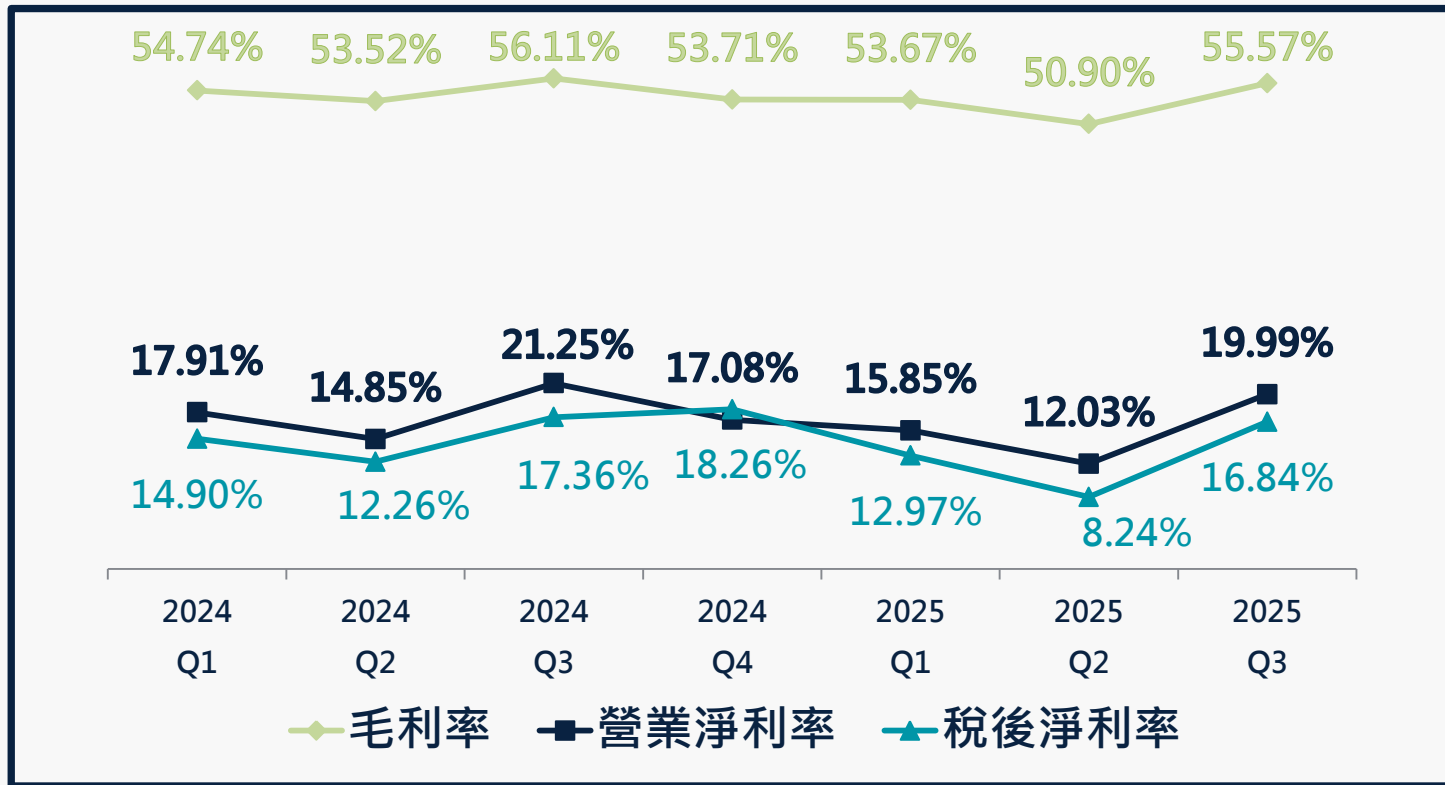
簡明損益表



	1-3Q/2025	1-3Q/2024	YoY	2024年
營業收入	638,467	615,013	3.81%	835,832
營業成本	297,048	277,646	6.99%	379,872
營業毛利	341,419	337,367	1.20%	455,960
毛利率	53.47%	54.86%	—	54.55%
營業費用	238,415	225,651	5.66%	306,520
營業利益	103,004	111,716	(7.80%)	149,440
營業利益率	16.13%	18.16%	—	17.88%
營業外收入及支出	2,053	4,260	(51.81%)	14,507
稅後淨利	82,114	92,043	(10.79%)	132,359
稅後淨利率	12.86%	14.97%	—	15.84%
歸屬於本公司	83,219	92,200	(9.74%)	132,849
EPS(元)	4.36	4.87	(10.47%)	7.02



獲利能力





.....

各季營收、EPS

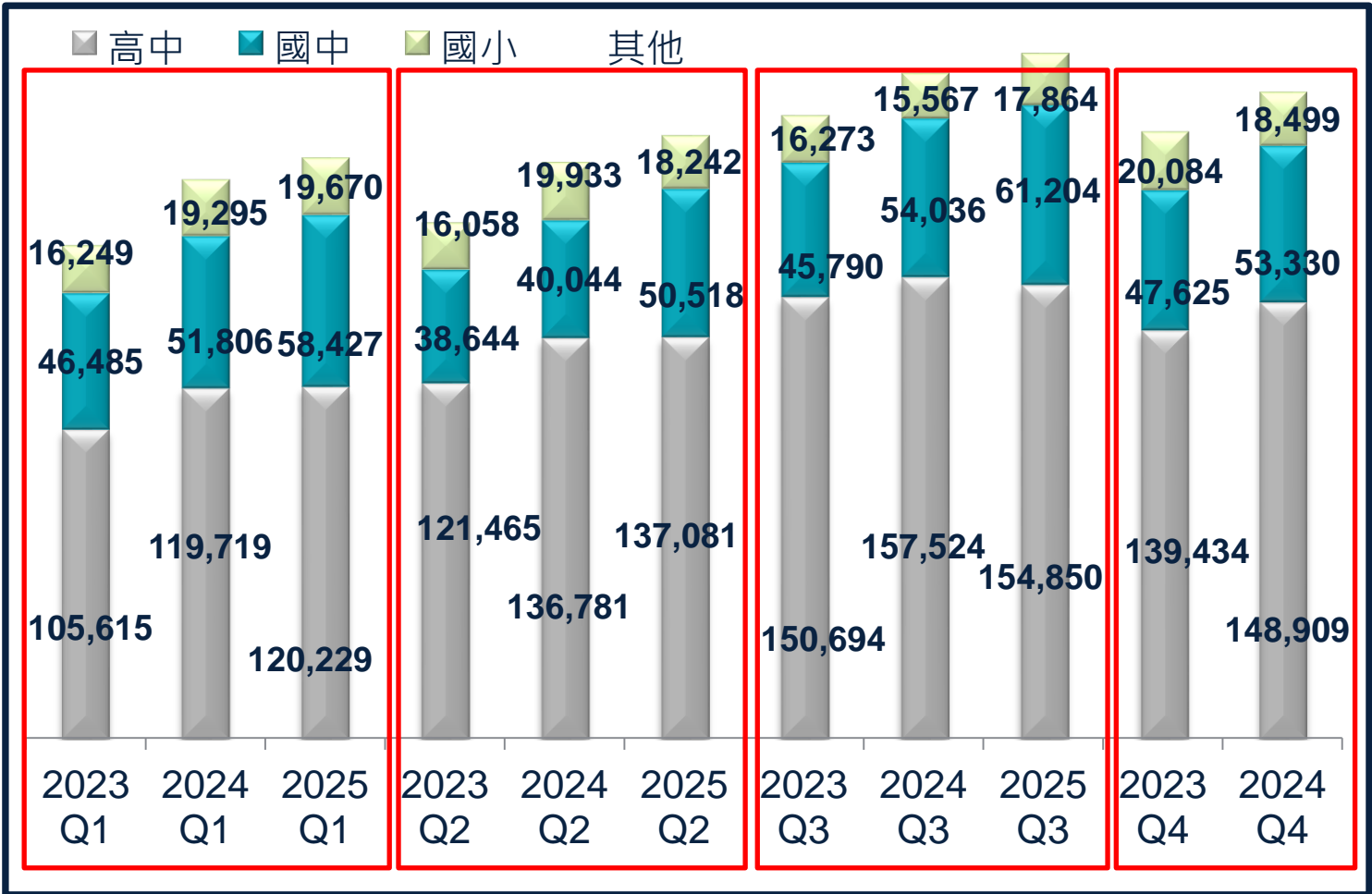
營收【仟元】	Q1	Q2	Q3	Q4	年度
2025年度	198,444	206,010	234,013		638,467
2024年度	190,893	196,835	227,285	220,819	835,832
2023年度	168,417	176,258	212,862	207,278	764,815

EPS	Q1	Q2	Q3	Q4	年度
2025年度	1.37	0.91	2.09		4.36
2024年度	1.51	1.27	2.09	2.15	7.02
2023年度	0.96	0.93	1.79	1.80	5.48



各領域 營收分布

...





股利政策

	2022	2023	2024	2025 H1
EPS	4.16	5.48	7.02	2.28
股票股利	-	-	-	-
現金股利	3.30	4.68	5.68	1.50
合計配發股利	3.30	4.68	5.68	1.50
配息率	79%	85%	81%	66%
權益報酬率(ROE)	9.90%	12.43%	15.09%	-
資產報酬率(ROA)	6.40%	7.83%	9.57%	-



03

未來佈局及展望

Future Prospects





落實ESG



環境面

落實節能減碳流程與
目標達成，環保消安
企業訓練



社會面

挹注教育資源於偏鄉
城鎮、倡議數理科普
教育，捐助兒少感知
賦能教室、心理健康
公益諮詢



公司治理

引進資訊系統，優化
管理流程，提升品牌
價值員工關懷、加強
行銷、AI賦能、專業
提升，目標達成

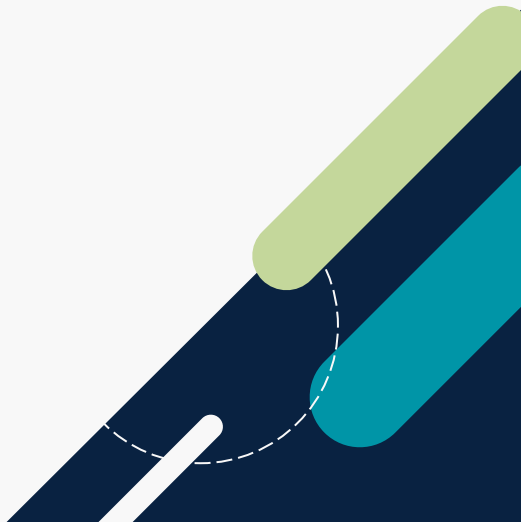




品牌加值 再創價值

品牌極大化：對外加強公關包裝，對內側重整體行銷

繼陳立數學、李哲化學、張暘物理、立言國文直營需求
擴大姜孟希殷琴自然、卓越英文市占率
跨足國中國小對外合作
利用外在渠道 再創成長動能





拓展國中國小領域

擴大國中市佔，深耕國小素養營隊，致力
新設點的營收人數衝刺，完善K12教育一條龍生態系





陳立教育高中及國中小擴展計畫

2024

竹北莊敬（高中）
台中大墩（國高中）

2025

新竹三民（國中小）
內湖+康寧（國中小）
新莊幸福（國高中）
竹北成功（國中小）

2026

士林（國中小）
新店（國中小）
台南（國中小）

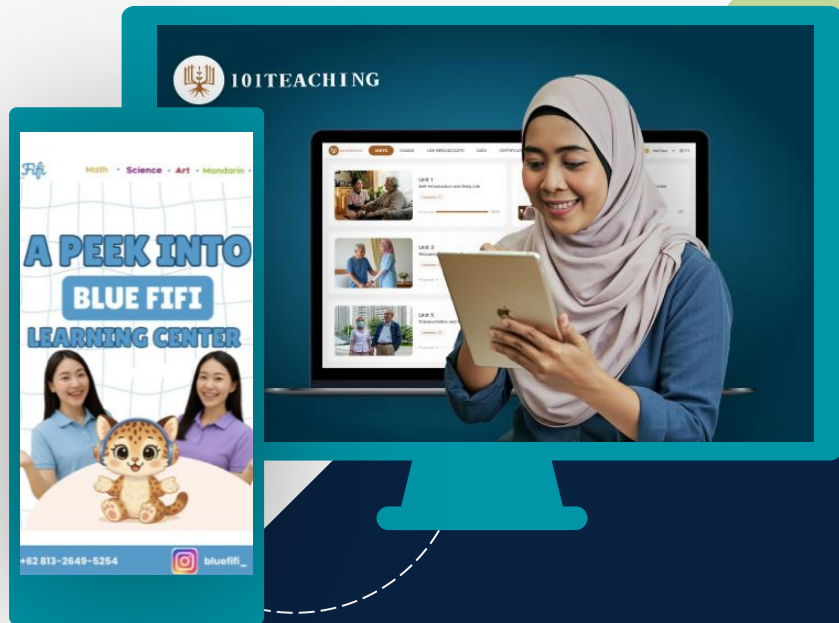




東南亞看護移工中文 平台系統建立品牌

印尼市場全面啟動 三線並進

- 一、看護工華語照護認證
- 二、A1A2華語認證 (大三實習生專案)
- 三、K12示範校和加盟系統OMO併行
締造集團另一成長引擎





A1 線上華語課程 - 與大學合作



RafflesJakarta
Design Institute | Business School
in Collaboration with

New Year, New Skill
MANDARIN
FOR PROFESSIONALS

CLASS STARTS IN
JANUARY
2026
Available Online & Offline
Limited Seats

REGISTER TODAY!
SAS Desk (Mezzanine Floor)
Contact Ms. Aulia 0823-2124-6688
www.Raffles-Indonesia.com



來台大三實習生 華語專案啟動





Bluefifi K12現況





THANK YOU

2025.12.16